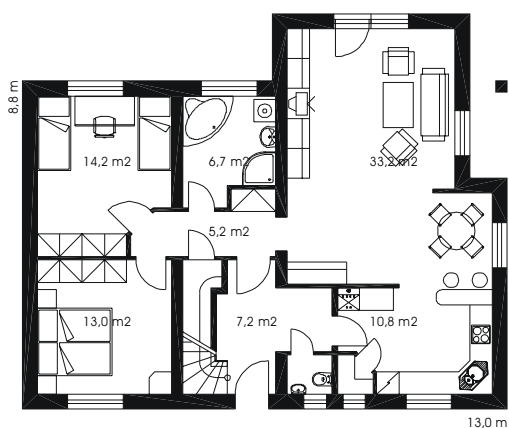


RODINNÝ DŮM EXEMPLAR

Zastavěná plocha	124 m ²
Užitná plocha	188 m ²
Obytná plocha	135 m ²
Obestavěný prostor	700 m ³
Rozpočtové náklady	2 000 000 Kč

PŘÍZEMÍ



Rodinný dům vhodný pro velkou rodinu, s možností dvougeneračního bydlení.

Osazení domu je vhodné do rovinného a mírně svahovitého terénu.

V přízemí domu se nachází obývací pokoj s jídelnou, kuchyň, sociální zařízení a dva pokoje. V podkroví pak čtyři pokoje, sociální zařízení a úložné prostory.

Na žádost je možné dům podsklepit a upravit dle přání zákazníka.

PODKROVÍ

