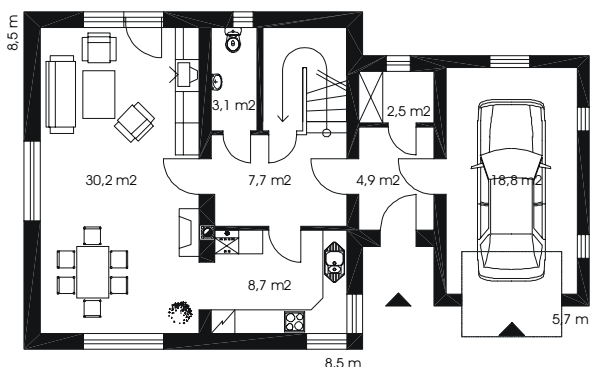


RODINNÝ DŮM JUNIOR

Zastavěná plocha	108 m ²
Užitná plocha	155 m ²
Obytná plocha	79 m ²
Obestavěný prostor	600 m ³
Rozpočtové náklady	1 750 000 Kč

PŘÍZEMÍ



Rodinný dům vhodný pro čtyřčlennou rodinu, s dispozičním uspořádáním rozděleným na denní a noční část rodinného domu.

Osazení domu je vhodné do rovinného a mírně svahovitého terénu, jako dvojdomek, případně řadový. V přízemí domu se nachází obývací pokoj, kuchyň s jídelnou, sociální zařízení a garáž pro osobní automobil. V podkroví pak tři pokoje, sociální zařízení a úložné prostory.

Na žádost je možné dům podsklepit a upravit dle přání zákazníka.

PODKROVÍ

